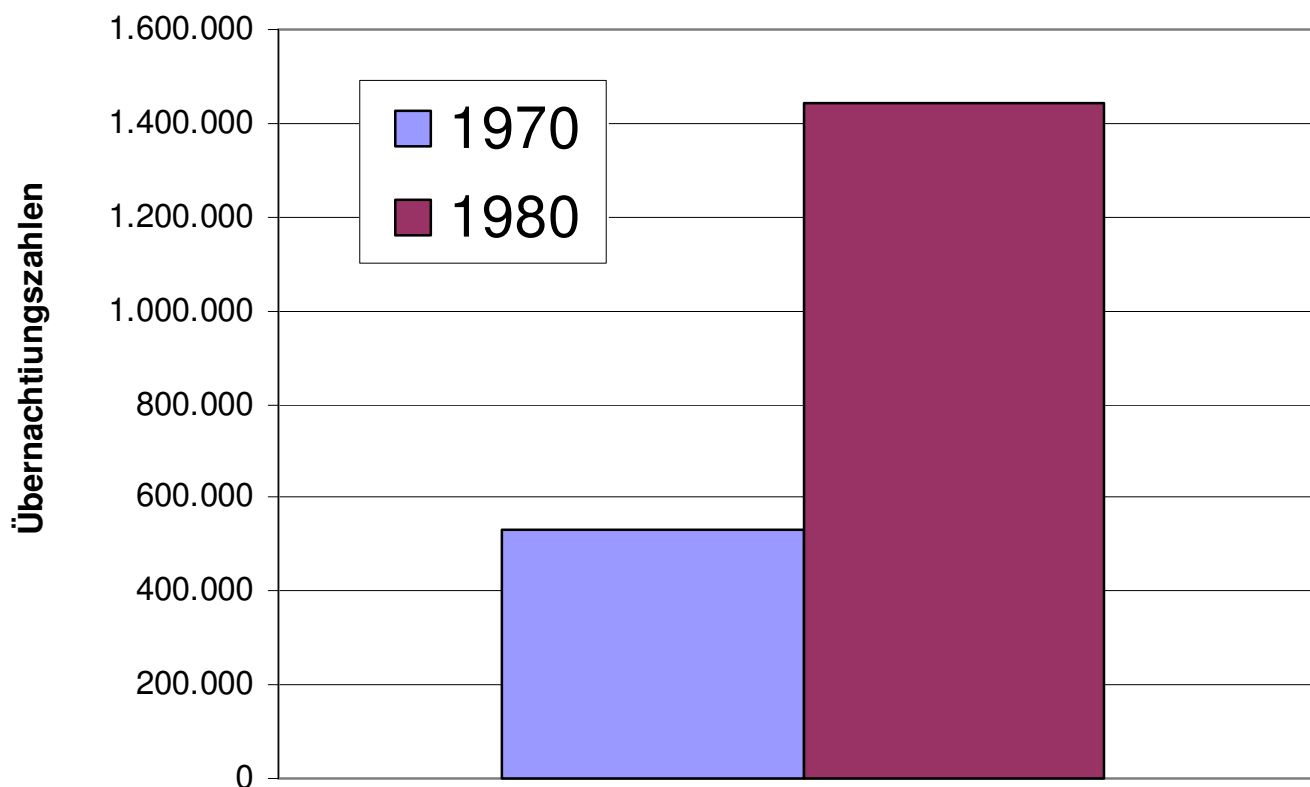
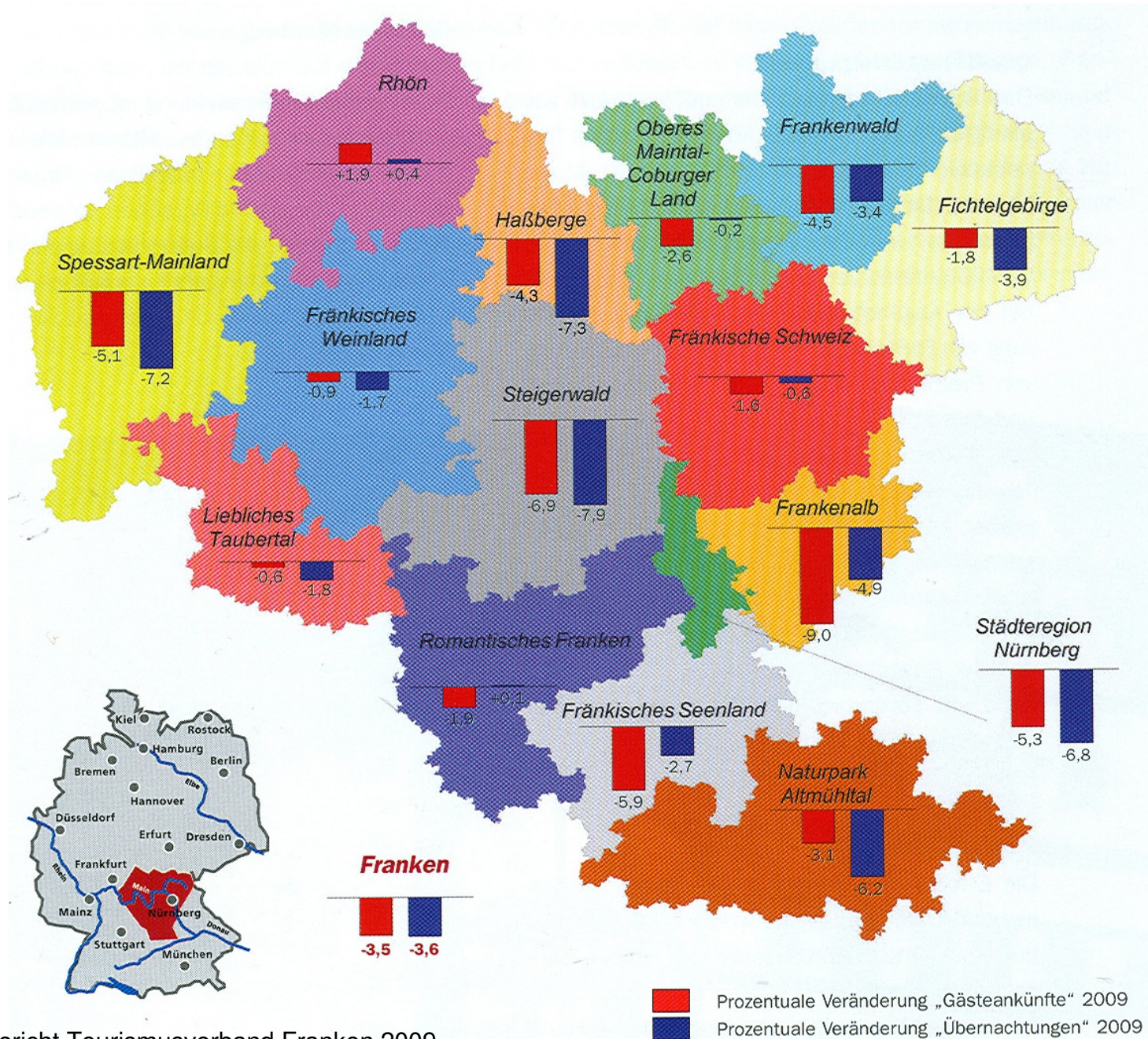


Deutliche Zunahme der Übernachtungen nach Nationalparkausweisung



Zunahme in den Nationalparkgemeinden
von 1970 zu 1980 = 913.564 d.s. 172 %



Quelle: Geschäftsbericht Tourismusverband Franken 2009

* Ergebnisse: Unter Vorbehalt, nur Betriebe mit mindestens 9 Betten und inklusive „Camping-Touristik“
Quelle: Bayerisches Landesamt für Statistik und Datenverarbeitung, Landesamt für Statistik in Baden-Württemberg



Steigerwald am Ende der 15 Fränkischen Tourismusregionen



Bekanntheitsgrad

- Platz 1: Fränkische Schweiz
- Platz 2: Fichtelgebirge
- Platz 3: Städteregion Nürnberg
 -
 -
 -
- Platz 11 Steigerwald
 -
- Platz 15 Haßberge

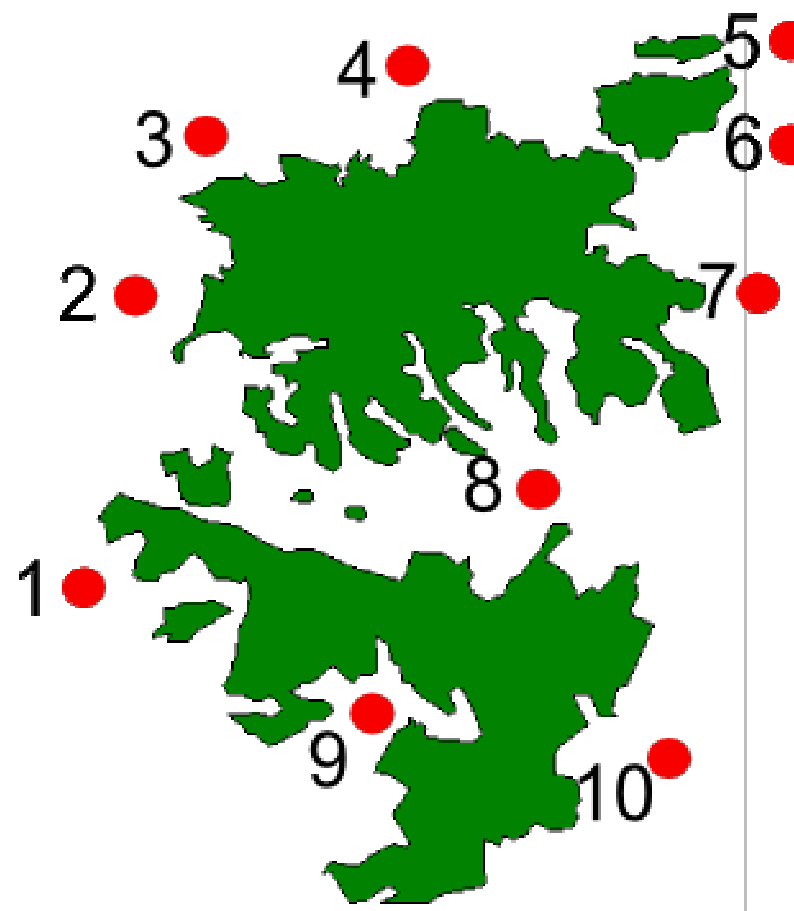
Besuchsgrad

- Platz 1: Romantisches Franken
- Platz 2: Städteregion Nürnberg
- Platz 3: Fränkisches Weinland
 -
 -
 -
- Platz 13 Steigerwald
- Platz 14 Haßberge
- Platz 15 Frankenalb

Gemeinden im Gebiet des diskutierten „Nationalparks Steigerwald“



Ort	Gemeinde	Einwohner
1	Oberschwarzach	1.390
2	Michelau	1.111
3	Donnersdorf	1.912
4	Knetzgau	6.426
5	Sand	3.171
6	Eltmann	5.324
7	Oberaurach	4.305
8	Rauhenebrach	3.030
9	Ebrach	1.881
10	Burgwindheim	1.422
Summe		29.972

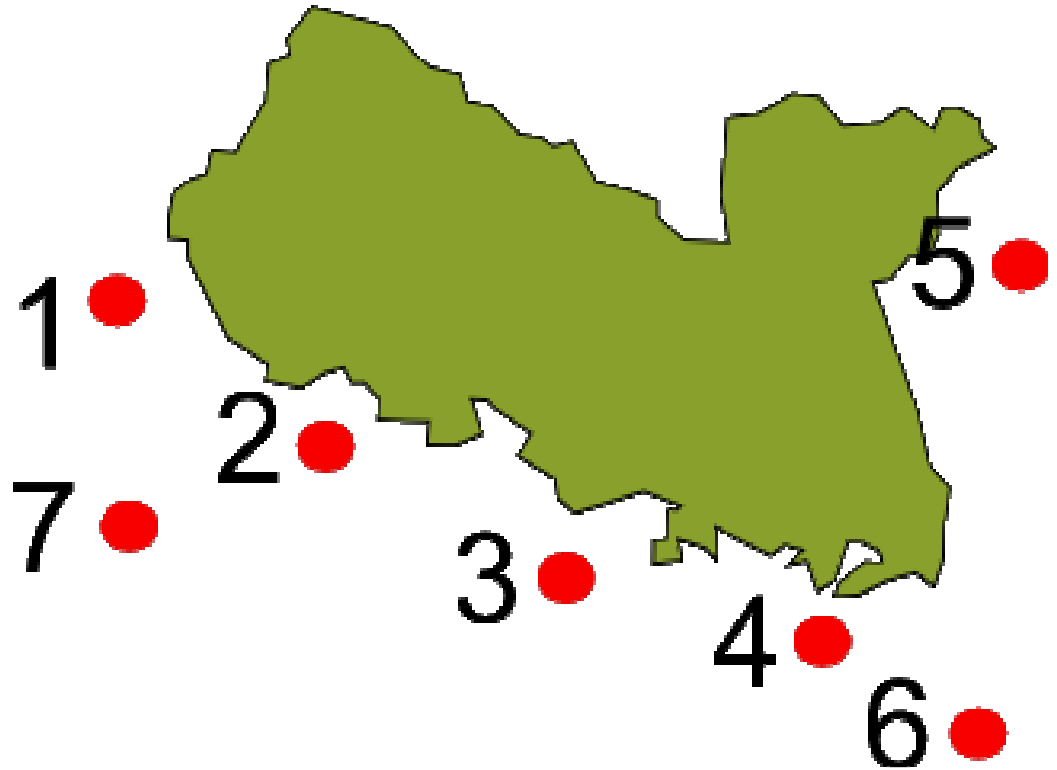




Gemeinden im Gebiet des Alt-Nationalparks Bayerischer Wald



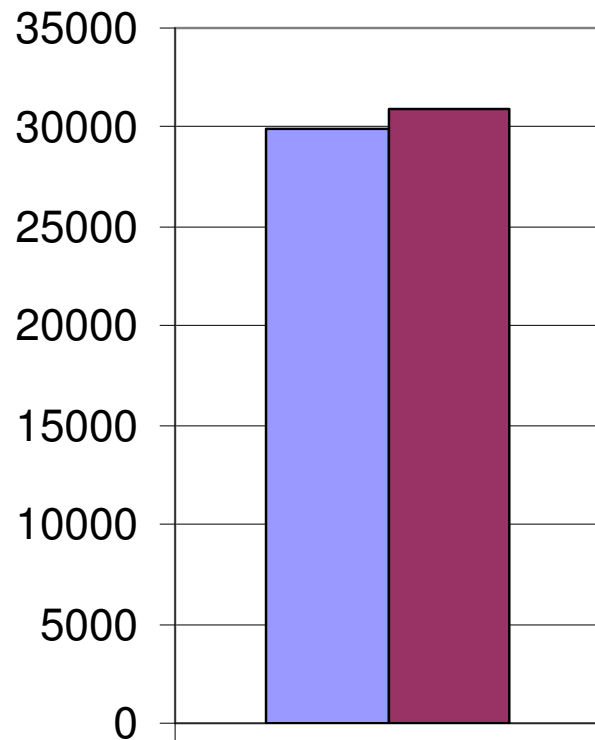
Ort	Gemeinde	Einwohner
1	Spiegelau	3.990
2	St.Oswald- Riedlhütte	3.059
3	Neuschönau	2.341
4	Hohenau	3.445
5	Mauth	2.421
6	Freyung	6.965
7	Grafenau	8.692
Summe		30.913



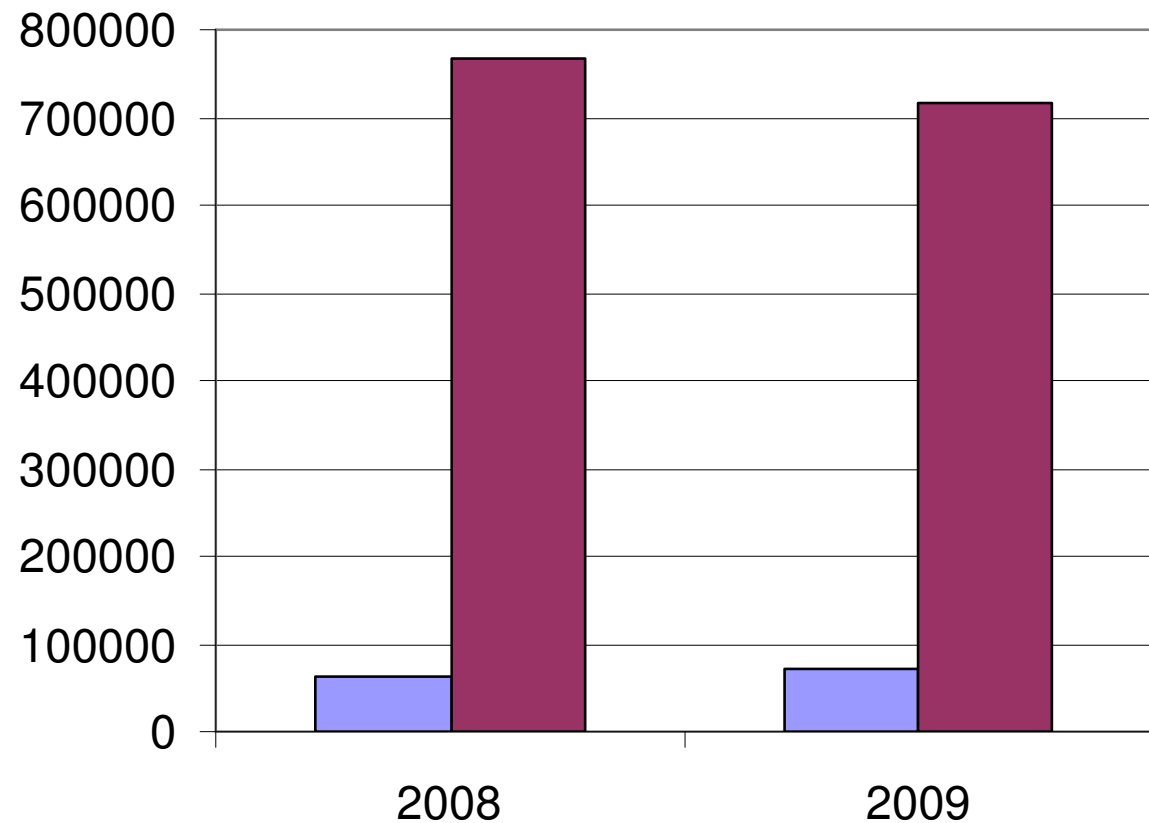
40 Jahre Nationalpark - 37 Jahre Naturpark



Einwohner



Übernachtungen



■ Naturpark Steigerwald ■ Alt-Nationalpark Bayerischer Wald

Nationalparkregionen vorn im Regionalranking (Übernacht.)



Landkreis	Rang in Deutschland	Rang in Bayern
Regen	8	4
Freyung-Grafenau	14	7
Kitzingen	90	26
Bamberg	249	66
Haßberge	275	79
Schweinfurt	378	93

Unter den TOP-50-Landkreisen in Deutschland sind 30 Nationalparklandkreise vertreten!

Bürgermeister - Meinung zum Nationalpark



Bayerischer Wald

Laut Auskunft auf unsere Anfrage:

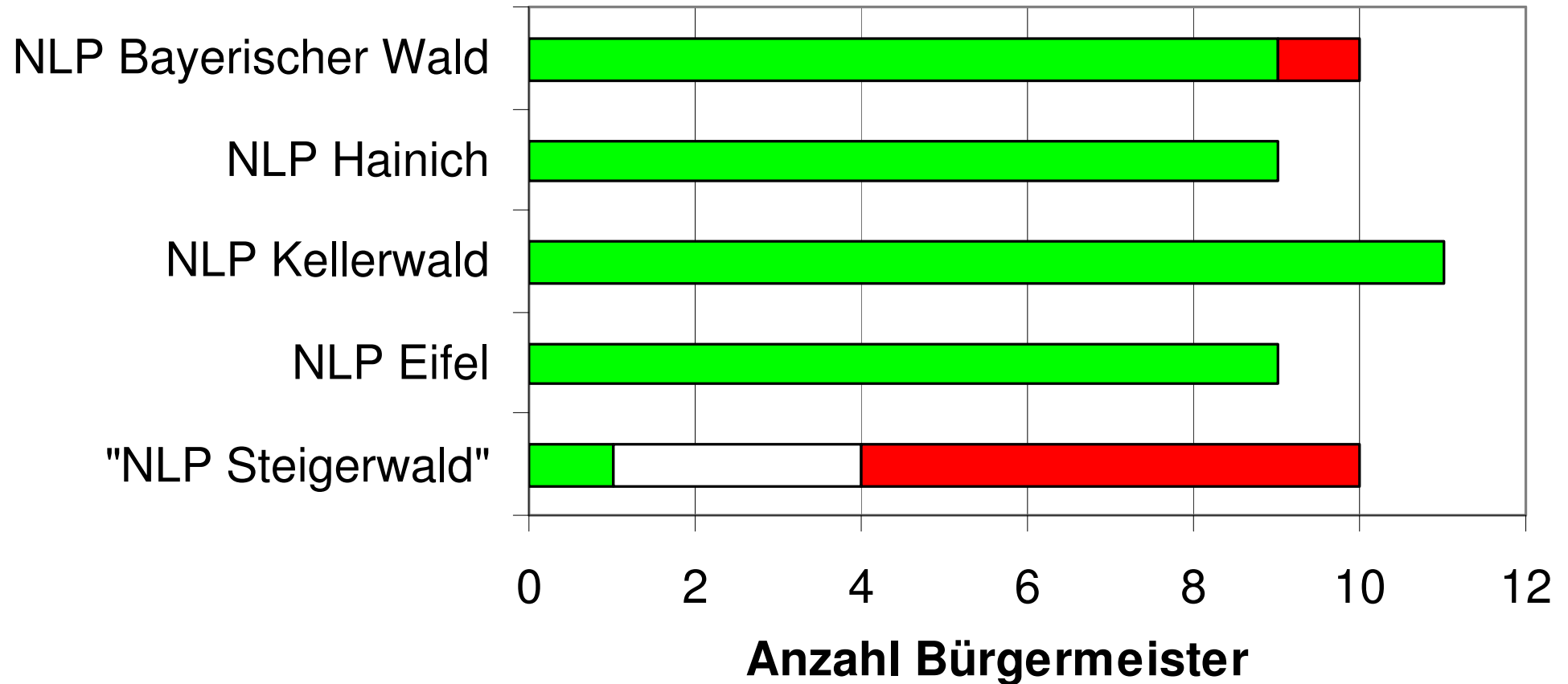
9 Bürgermeister der 10 Nationalpark-Gemeinden sind (aus wirtschaftlichen Gründen) für den Nationalpark

Beide **Landräte** sind für den Nationalpark

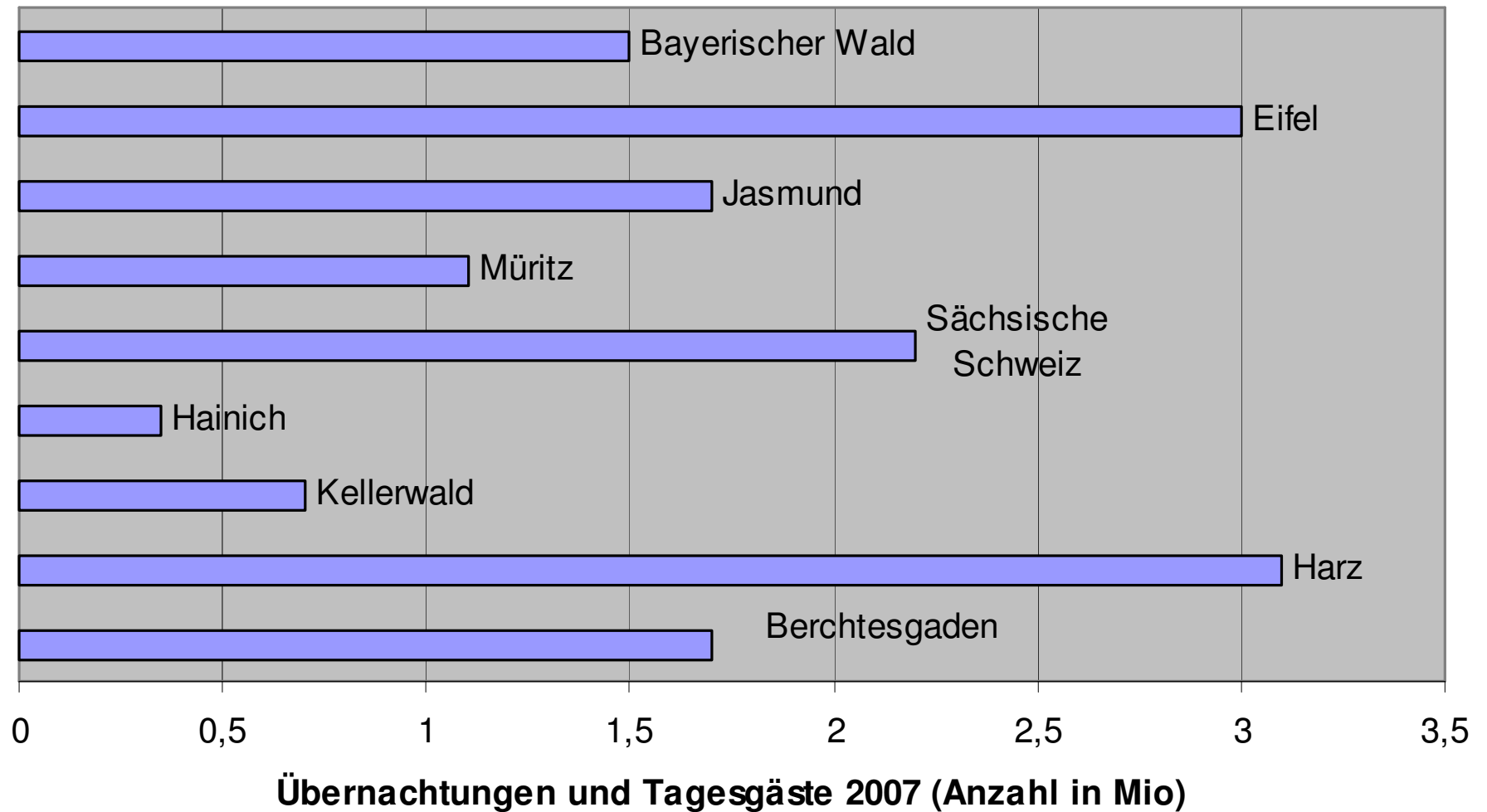
1 Bürgermeisterin ist dagegen

Verhältnis **pro/contra** = **9:1**

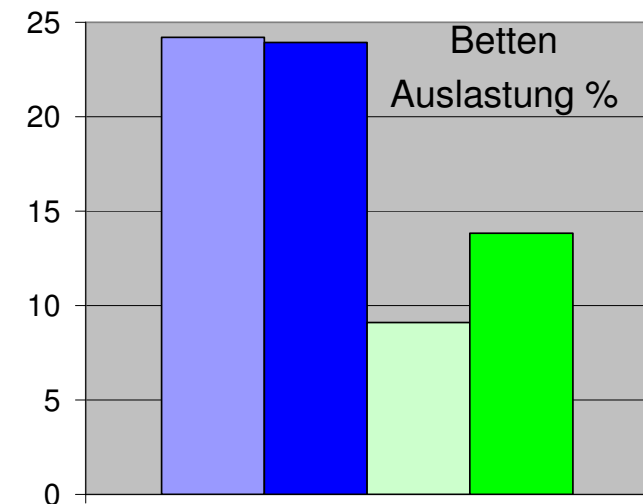
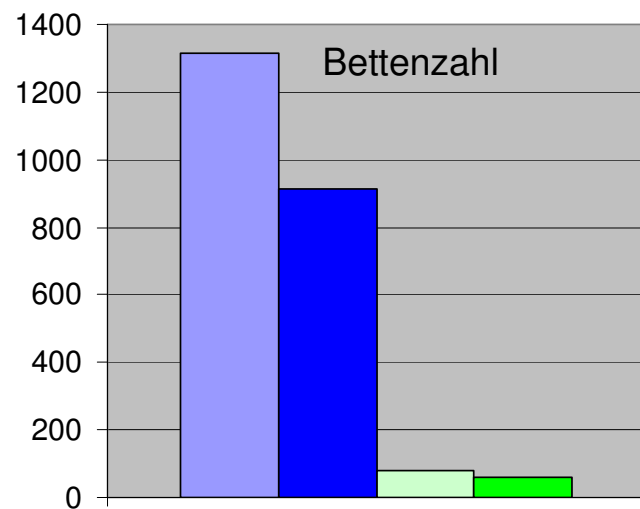
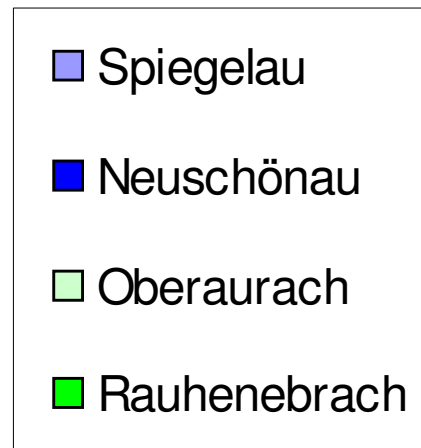
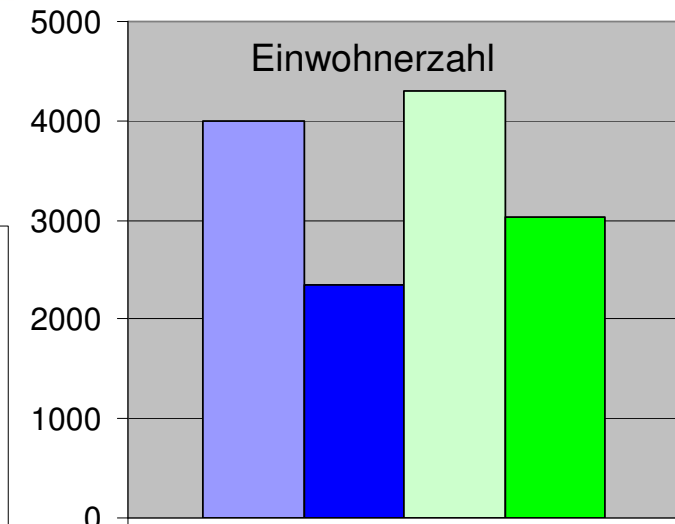
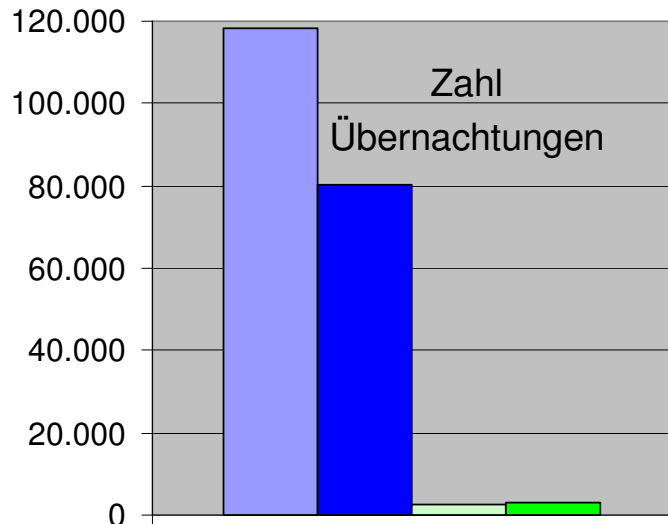
Eindeutige Voten der Bürgermeister für bestehende Nationalparke



Deutsche Nationalparks Übernachtungen und Tagesgäste

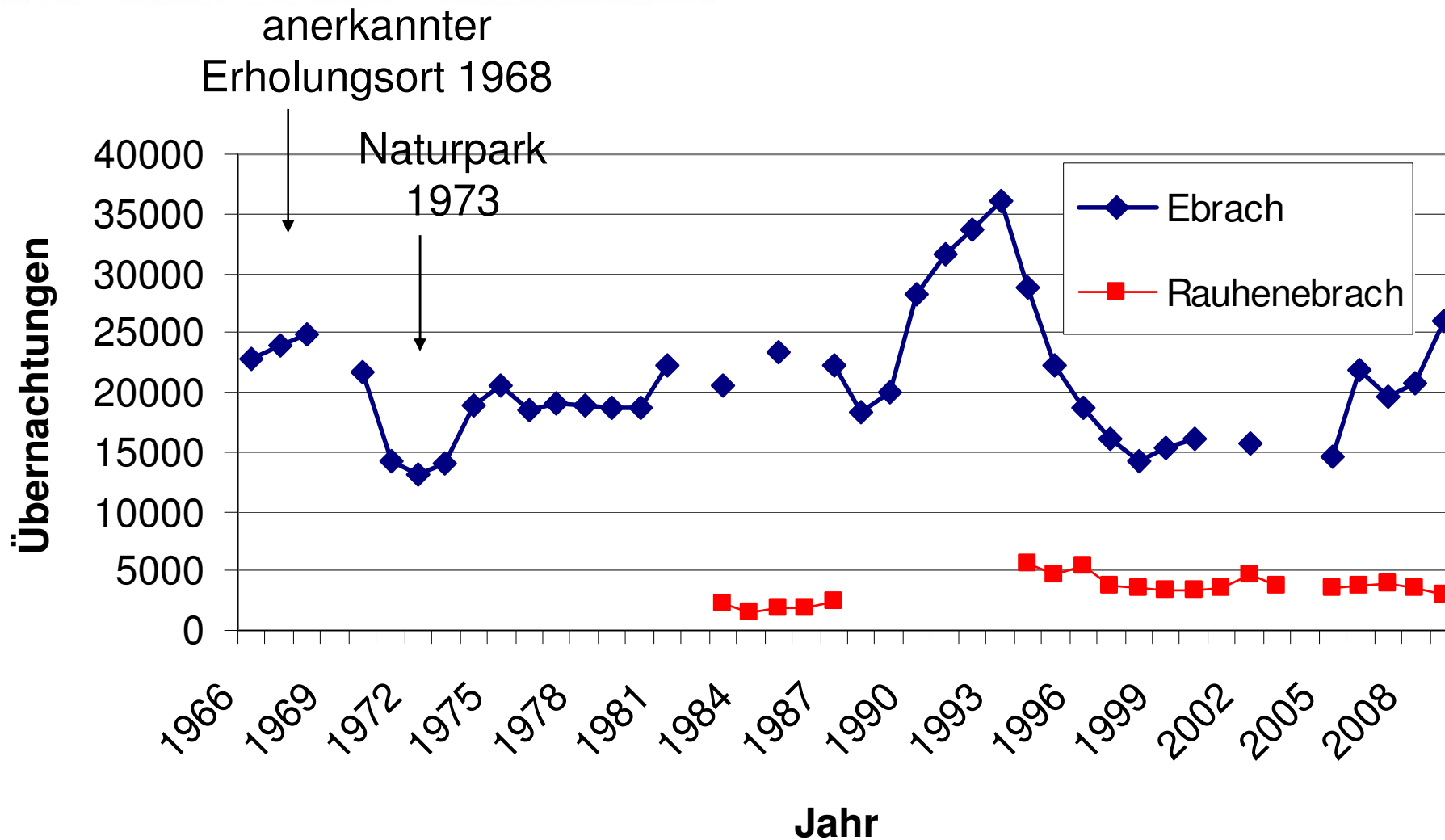


Touristischer Vergleich von Gemeinden: Fränkischer Steigerwald – Bayerischer Wald



Quelle: Bayerisches Stat. Landesamt, 2009

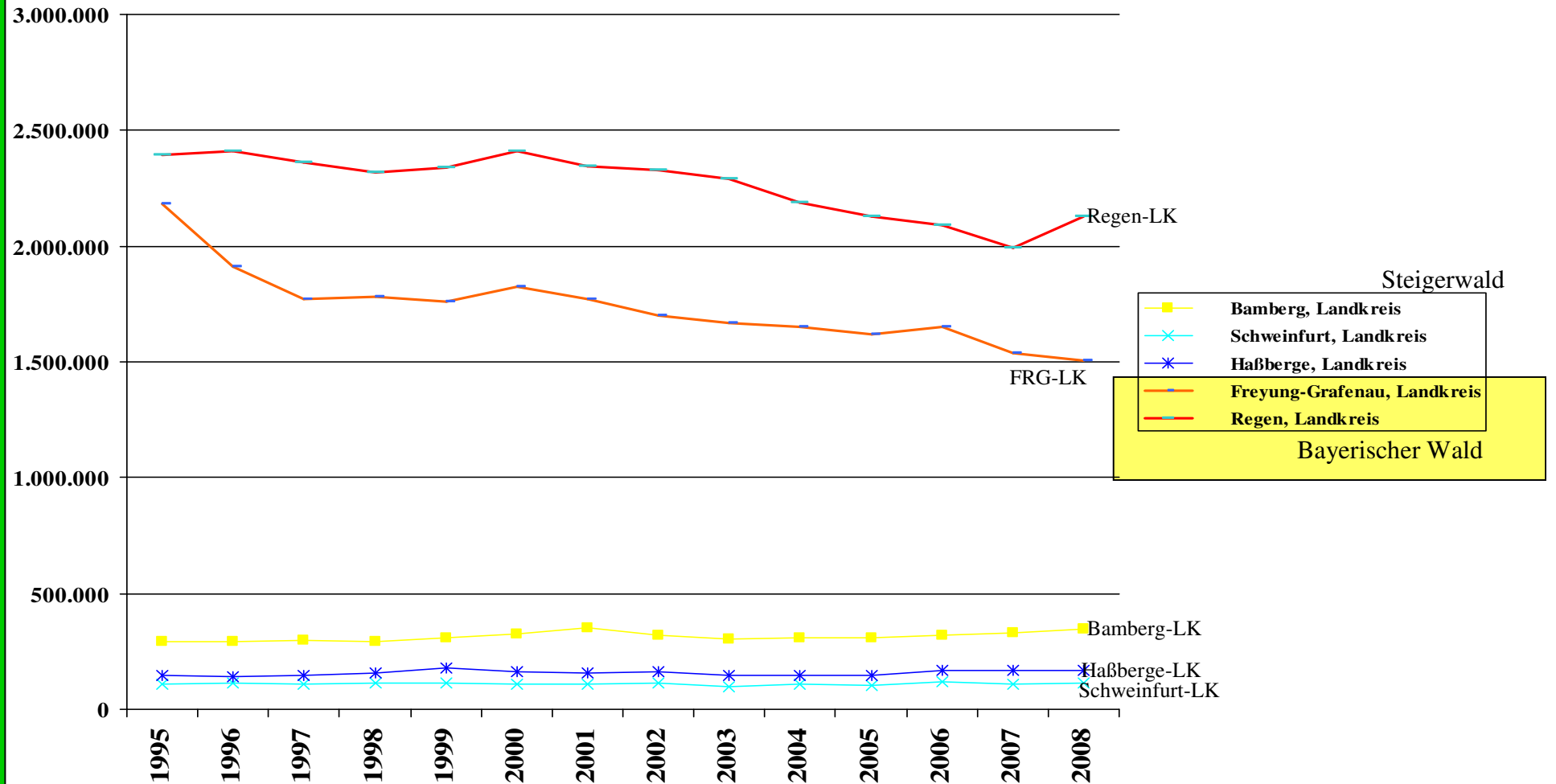
Entwicklung der Übernachtungen in Ebrach und Rauhenebrach



Steigerwald / Bayerischer Wald Übernachtungszahlen

Steigerwald hat auf niedrigem Niveau etwas ansteigende,

Bayerischer Wald hat sehr hohes Niveau, allerdings teilweise mit fallenden Zahlen



Hotels, Hotels garnis, Gasthöfe, Pensionen (gewerblich > 9 Betten),
Boardinghouses, Erholungs- u. Ferienheime usw.
mit Vorsorge- und Rehabilitationseinrichtungen

Quelle Statistische Ämter des Bundes und der Länder, 2010 Stand: 29.08.2010

GENESIS-Tabelle Tourismus: Beherbergungsbetriebe, Gästebetten, -übernachtungen, -ankünfte nach Betriebsarten - Jahressumme - regionale Tiefe: Kreise und krfr. Städte Monatserhebung im Tourismus